

Περιγραφή

- Μονάδα ελέγχου για τις συσκευές e^2 και e° , καθώς και για τον ανεμιστήρα εξαερισμού RA 15-60 συμπεριλαμβανομένου του πίνακα ελέγχου
- Εξοπλισμένο με αισθητήρα υγρασίας και θερμοκρασίας

Αριθμός παραγγελίας: 040113

Εγκατάσταση

Για τη λειτουργία απαιτούνται η συσκευή αερισμού/εξαερισμού, η μονάδα ελέγχου και η αντίστοιχη μονάδα τροφοδοσίας ρεύματος. Ενώ η συσκευή αερισμού/εξαερισμού και η μονάδα ελέγχου περιλαμβάνονται μαζί κατά τη παράδοση, ένας από τους τρεις μετασχηματιστές (18, 60 ή 100 Watt) που διατίθενται από τη LUNOS μπορεί να επιλεγεί ξεχωριστά, όπως απαιτείται. Κάθε μονάδα ελέγχου μπορεί να ελέγξει 10 e^2 , 5 e° (εξαρτάται από το μετασχηματιστή) ή μία μονάδα RA 15-60. Εάν επιλεγθεί ο μετασχηματιστής των 18 Watt, μπορεί να εγκατασταθεί σε κουτί βάθους 90 mm. Οι μονάδες παροχής ηλεκτρικού ρεύματος των 60 και 100 watt μπορούν να εγκατασταθούν στην ράγα. Το συνιστώμενο ύψος εγκατάστασης για άνετη λειτουργία είναι περίπου 1,50 m από τον τελικό όροφο (OFF).

Παρακαλούμε να τηρείτε το εγχειρίδιο εγκατάστασης και να γίνεται η ηλεκτρική σύνδεση των συσκευών από επαγγελματία.

Τεχνικά δεδομένα

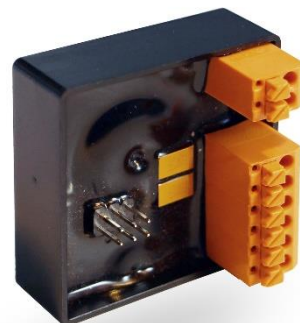
Τάση εισόδου και εξόδου	12 V DC
Τάση ελέγχου	0-10 V
Ρεύμα λειτουργίας	max. 5 A
Φορτίο σύνδεσης	max. 60 W
Διαστάσεις του λειτουργικού στοιχείου Π x Υ x Β	88 x 88 x 11 mm.
Διαστάσεις της μονάδας ελέγχου Π x Υ x Β	42 x 42 x 26 mm.



Παροχή ηλεκτρικού ρεύματος

Τάση εισόδου	100 – 240 V AC
Τάση εξόδου	12 V DC

Τύπος	Μετασχηματιστής	Αρ. παραγγελίας
5/NT 18	18 Watt	039 973
5/NT 60	60 Watt	039 974
5/NT 100	100 Watt	040 096



Σημείωση

Τα προϊόντα και οι απεικονίσεις ενδέχεται να διαφέρουν ελαφρώς. Λόγω της συνεχούς ανάπτυξης του προϊόντος ή/και διαφόρων προμηθειών, π.χ. πρώτες ύλες, τα χρώματα, μεταξύ άλλων, μπορεί να διαφέρουν ελαφρώς (όχι για ορατά μέρη) ή να εμφανίζονται διαφορετικά στα φυλλάδια.

E300 06.21

Smart Comfort control 5/SC-FT

Description

- Control unit for the devices e² and ego, as well as for the exhaust fan RA 15-60 including control panel
- Equipped with humidity and temperature sensor

Order No: 040113

Installation

The operating element, the control unit and the corresponding power supply unit for voltage supply are required for operation. While the operating element and the control unit are included together in the delivery, one of the three power supply units (18, 60 or 100 Watt) available from LUNOS can be selected separately as required. Each control unit can control 10 e², 5 ego (depends on power supply unit) or one RA 15-60. If the 18-Watt power supply is selected, it can be installed in a 90 mm deep switch box. The 60- and 100-watt power supply units are installed on the top-hat rail. The recommended installation height for convenient operation is approx. 1.50 m from the finished floor (OFF). Please observe the installation manual and have the electrical connection of the devices made in a professional manner.

Technical data

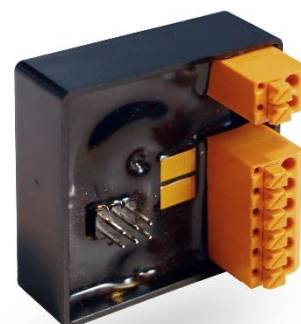
Input and output voltage	12 V DC
Functional voltage	0-10 V
Operational switching current	Max. 5 A
Connected load	Max. 60 W
Dimensions of the operating element W x H x D	88 x 88 x 11 mm
Dimensions of the control unit W x H x D	42 x 42 x 26 mm



Power supply units

Input voltage	100 – 240 V AC
Output voltage	12 V DC

Type	Power	Order No.
5/UNI 18	18 Watt	039 973
5/UNI 60	60 Watt	039 974
5/UNI 100	100 Watt	040 096



Note

Products and illustrations may vary slightly. Due to continuous product development and/or several supplies e.g., for raw materials, colors, among other things, may vary slightly (not for visible parts) or be shown differently in brochures.

E300 06.21