

### Περιγραφή

- Υψηλής απόδοσης ακτινικός ανεμιστήρας για οριζόντια εγκατάσταση στον εξωτερικό τοίχο
- Εγκατάσταση σε ξεχωριστά διαθέσιμο στρογγυλό αγωγό (Ø 160 mm)
- Περιέχει κινητήρα EC, δακτυλίους απόσβεσης, ηχοαπορροφητικά σε σχήμα αστεριού και πλενόμενα φίλτρα G2
- Έλεγχος μέσω της μονάδας γενικού ελέγχου 5/UNI

Αριθμός παραγγελίας: 039996

### Εγκατάσταση

Η ενσωματωμένη συσκευή εισάγεται στον τοίχο-σωλήνα 9/R 160 (ø 162 mm) και με μια μικρή κλίση προς τα έξω, στο εξωτερικό τοίχο.

Το τροφοδοτικό παρέχεται μέσω του γενικού ελέγχου 5/UNI-FT, το οποίο τροφοδοτείται από μονάδα τροφοδοσίας. Ο ανεμιστήρας εξαγωγής αέρα λειτουργεί μέσω του διακόπτη σειράς 5/W2U.

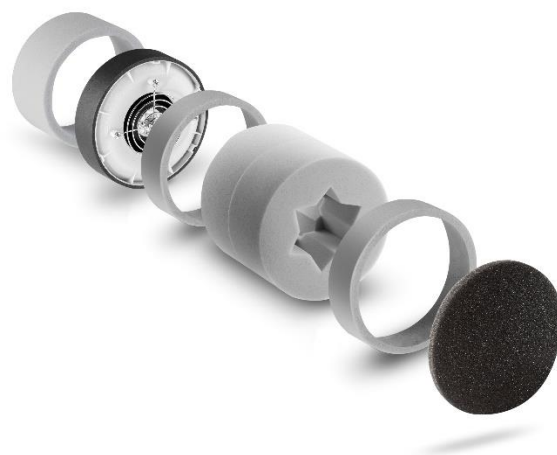
Προαιρετικά, μπορεί να συνδεθεί μέσω 5/UNI-FT στο σύστημα ελέγχου TAC.

Επικοινωνήστε με την Τεχνική Εξυπηρέτηση Πελατών για περισσότερες πληροφορίες.

Παρακαλώ τηρείτε το εγχειρίδιο εγκατάστασης και εκτελέστε την ηλεκτρική σύνδεση του ανεμιστήρα από εξειδικευμένο επαγγελματία.

### Τεχνικά δεδομένα

Ροή όγκου	15 60 m <sup>3</sup> /h
Επίπεδο ηχητικής πίεσης σε απόσταση 1 μ	16 -37 dB (A)
Επίπεδο ηχητικής πίεσης σε απόσταση 3 μ	6 - 27 dB (A)
Μέτρηση επιπέδου ηχητικής πίεσης	14 dB (A)
Επίπεδο ηχητικής ισχύος L <sub>w</sub>	24 - 45 dB (A)
Κατανάλωση ισχύος	0,6 - 7,2 W
Τάση τροφοδοσίας	12 V DC SELV
Διάνοιξη οπής	162 mm
Ελάχιστο μήκος εγκατάστασης	180 mm
Διαστάσεις	Ø 154 x 147 mm
Επίπεδο προστασίας	IP22



### Σημείωση

Τα προϊόντα και οι εικόνες μπορεί να διαφέρουν ελαφρώς λόγω συνεχούς ανάπτυξης π.χ. πρώτες ύλες, χρώματα (όχι για ορατά μέρη) ή να εμφανίζονται διαφορετικά στα φυλλάδια.

E249 06.21

### Description

- Highly efficient radial fan for horizontal installation in the outer wall
- Installation in separately available round duct (Ø 160 mm)
- Contains an EC motor, damping rings, star-shaped silencers and washable G2 filter
- Control via universal control unit 5/UNI

Order No: 039996

### Installation

The built-in device is inserted into the wall-tube 9/R 160 (Ø 162 mm) and with a slight incline outward into the outer wall.

The power supply is provided via the universal control 5/UNI-FT, which is powered by a power supply unit. The exhaust air fan is operated via the series switch 5/W2U. Optionally, it can be connected via 5/UNI-FT to the comfort control TAC.

Please contact our Technical Customer Service for further information.

Please observe the installation manual and have the electrical connection of the fan performed by a qualified professional.

### Technical Data

Volume flow	15 60 m <sup>3</sup> /h
Sound pressure level at 1 m distance	16 -37 dB (A)
Sound pressure level at 3 m distance	6 - 27 dB (A)
Measuring surface sound pressure level	14 dB (A)
Sound power level L <sub>w</sub>	24 - 45 dB (A)
Power consumption	0,6 - 7,2 W
Supple voltage	12 V DC SELV
Core drilling	162 mm
Minimum installation length	180 mm
Dimensions	Ø 154 x 147 mm
Protection class	IP22



### Note

Products and illustrations may vary slightly. Due to continuous product development and/or several suppliers e.g., for raw materials, colors, among other things, may vary slightly (not for visible parts) or be shown differently in brochures.

E249 06.21