

# Abluftgerät RA 15-60

## Beschreibung und Funktionen

Der RA 15-60 ist das perfekte Gerät für außenliegende Ablufträume wie Bad, WC und Küche. Der RA 15-60 ist ein Abluftgerät mit einem ec-Motor, der auch mit den LUNOtherm Fassadenelement kombiniert werden kann. Durch die gleiche Bauform sind die Lüfter e<sup>2</sup>, AB 30/60 und der RA 15-60 prädestiniert für die Hybridlüftung, in der sich die Lüftung mit Wärmerückgewinnung mit der Ablufttechnik kosteneffizient und energieeffizient vereint.

Der radiale ec-Motor in Verbindung mit dem Druckgehäuse verleiht dem RA 15-60 seine außergewöhnlich gute Druckkennlinie. Zusätzlich verleihen aerodynamisch optimierte Ventilatorblätter in Kombination mit den Vielflächen-Schallabsorbern dem RA 15-60 ungeahnt niedrige Laufgeräusche sowie optimalen Schallschutz von außen.

Durch eine Steuerung von LUNOS ist es möglich, den Motor feuchtegeführt und/oder mit Zeitfunktionen zu betreiben.

Order No. 039 996

## Installation

Der Einschub wird in den Rundkanal 9/R 160 (ø 162 mm) und mit einem leichten Gefälle nach außen in die Außenwand eingesetzt.

Die Spannungsversorgung erfolgt über die Universalsteuerung 5/UNI-FT, welche von einem Netzteil gespeist wird. Bedient wird der Ablüfter dabei mittels Serienschalter 5/W2U.

Alternativ kann er auch an die Komfortsteuerung TAC angeschlossen werden. Bitte lassen Sie sich hierzu weiterführend durch unsere Technische Kundenberatung informieren.

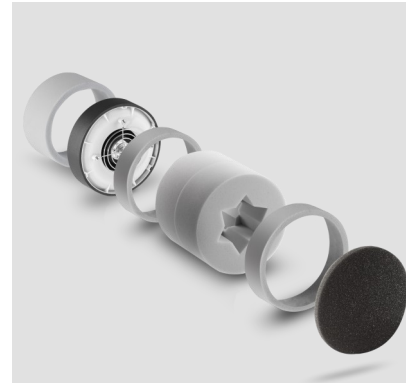
Bitte beachten Sie die Einbauanleitung und lassen Sie den Lüfter fachgerecht elektrisch anschließen.

## Technische Daten

Volumenstrom	15 m <sup>3</sup> /h 30 m <sup>3</sup> /h 45 m <sup>3</sup> /h 60 m <sup>3</sup> /h
Spannung	12 V DC SELV
Leistungsaufnahme	0,6 - 7,2 Watt
Schalleistungspegel	19,5 dB (A) 31,5 dB (A) 36,0 dB (A) 40,5 dB (A)
Mindesteinbaulänge	170 mm

## Hinweis

Produkte und deren Abbildungen können leicht variieren. Aufgrund ständiger Weiterentwicklungen und/oder mehrerer Lieferanten für z.B. Rohmaterialien können u.a. Farben leicht variieren (nicht bei Sichtteilen) oder auf Prospekten unterschiedlich dargestellt werden.



## Exhaust Air Unit RA 15-60 Built-In Device

### Description and functions

The RA 15-60 is the perfect unit for external exhaust air rooms such as bathrooms, WCs and kitchens. The RA 15-60 is an exhaust air unit with an ec-motor, which can also be combined with the LUNOtherm facade element. Thanks to the same design, the e<sup>2</sup> series, AB 30/60 and RA 15-60 fans are predestined for hybrid ventilation, in which ventilation with heat recovery is combined with exhaust air technology in a cost-efficient and energy-efficient way.

The radial ec motor in conjunction with the pressure housing gives the RA 15-60 its exceptionally good pressure characteristic. In addition, aerodynamically optimised fan blades in combination with the multi-surface sound absorbers give the RA 15-60 unexpectedly low running noise and optimum sound insulation from the outside. A LUNOS control system makes it possible to operate the motor with humidity and/or time functions.

Order No. 039 996

### Installation

The built-in device is inserted into the wall-tube 9/R 160 (ø 162 mm) and with a slight incline outwards into the outer wall.

The power supply is provided via the universal control 5/UNI-FT, which is powered by a power supply unit. The exhaust air fan is operated via the series switch 5/W2U.

Optionally, it can be connected via 5/UNI-FT to the comfort control TAC. Please contact our Technical Customer Service for further information.

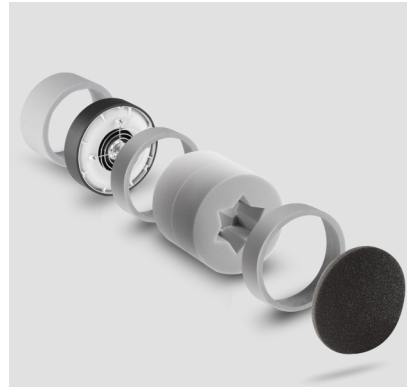
Please observe the installation manual and have the electrical connection of the fan performed by a qualified professional.

### Technical data

Airflow volume	15 m <sup>3</sup> /h 30 m <sup>3</sup> /h 45 m <sup>3</sup> /h 60 m <sup>3</sup> /h
Voltage	12 V DC SELV
Power consumption	0,6 - 7,2 Watt
Sound power level	19,5 dB (A) 31,5 dB (A) 36,0 dB (A) 40,5 dB (A)
Minimum installation length	170 mm

### Note

Products and illustrations may vary slightly. Due to continuous product development and/or several suppliers e.g. for raw materials, colours, among other things, may vary slightly (not for visible parts) or be shown differently in brochures.



E249 01.19