

Abluftgerät AB 30/60

Beschreibung und Funktionen

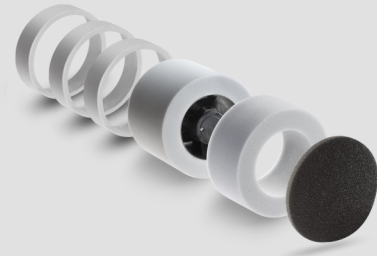
Bei dem AB 30/60 handelt es sich um einen Axialventilator für den Einbau in die Außenwand, welcher zur Unterstützung mit dem e² genutzt werden kann. Er dient der Entlüftung von Funktionsräumen wie Küchen und Bädern.

Wie der RA 15-60 handelt es sich um ein Abluftgerät mit einem ec-Motor, der auch mit den LUNOtherm Fassadenelement kombiniert werden kann. Durch die gleiche Bauform sind die Lüfter e², RA 15-60 und AB 30/60 prädestiniert für die Hybridlüftung, in der sich die Lüftung mit Wärmerückgewinnung mit der Ablufttechnik kosteneffizient und energieeffizient vereint.

Rechneroptimierte Ventilatorblätter in Kombination mit einem Strömungskanal sowie jeder Menge Schalldämmmaterial verleihen dem AB 30/60 ungeahnt niedrige Geräusche sowie optimalen Schallschutz von außen.

Um eine nutzerunabhängige Lüftung nach DIN1946-6 sicherzustellen, empfehlen wir eine Intervallschaltung mittels dem Zeitnachlaufrelais 5/ZII zu aktivieren. So arbeitet der AB 30/60 selbstständig (alle 4 Stunden für 30 Minuten) und sorgt so für eine konstante thermische Behaglichkeit.

Bestellnummer 039 995



Einbau

Der Einschub wird in den Rundkanal 9/R 160 (ø 162 mm) und mit einem leichten Gefälle nach außen in die Außenwand eingesetzt.

Die elektrische Verbindung erfolgt direkt mit einer 230 V Zuleitung (3 x 1,5 mm²). Bedient werden kann der Ablüfter einstufig oder zweistufig mit entsprechendem Schalter. Optional kann der Lüfter mit dem Zeitnachlaufrelais 5/ZII (in UP- Dose) kombiniert oder mittels Zusatzmodul 5/ACM an die Komfortsteuerung TAC angeschlossen werden.

Beachten Sie bitte die Einbauanleitung und lassen Sie den Lüfter fachgerecht elektrisch anschließen.

Technische Daten

Volumenstrom	30 / 60 m ³ /h
Spannung	100 - 230 V AC 50 Hz
Leistungsaufnahme	1,5 / 4,9 Watt
Schalleistungspegel	28 / 45 dB (A)
Mindesteinbaulänge	200 mm
Schutzklasse	II
Schutzart	IP44

Hinweis

Produkte und deren Abbildungen können leicht variieren. Aufgrund ständiger Weiterentwicklungen und/oder mehrerer Lieferanten für z.B. Rohmaterialien können u.a. Farben leicht variieren (nicht bei Sichtteilen) oder auf Prospekten unterschiedlich dargestellt werden.

E258 11.18

Exhaust Air Unit AB 30/60 Built-In Device

Description and functions

The AB 30/60 is an axial fan for installation in the external wall, which can be used to support the e². It is used to ventilate functional rooms such as kitchens and bathrooms. Like the RA 15-60, it is an exhaust air unit with an ec motor, which can also be combined with the LUNOtherm facade element. Due to the same design, the fans e², RA 15-60 and AB 30/60 are predestined for hybrid ventilation, in which ventilation with heat recovery is combined with exhaust air technology in a cost-efficient and energy-efficient way.

Calculator-optimised fan blades in combination with a flow channel and lots of sound insulation material give the AB 30/60 unexpectedly low noise levels and optimum sound insulation from the outside.

In order to ensure user-independent ventilation according to DIN1946-6, we recommend activating an interval circuit using the delay time relay 5/ZII. In this way, the AB 30/60 works independently (every 4 hours for 30 minutes) and ensures constant thermal comfort.

Order No. 039 995

Installation

The built-in device is inserted into the wall-tube 9/R 160 (ø 162 mm) and with a slight incline outwards into the outer wall.

The electrical connection is performed directly to a 230 V supply line (3 x 1.5 mm²). The exhaust air fan is operated by means of a one-rocker switch (5/W). Optionally, the fan can be combined with the delay time relay 5/ZII (in a flush-mounted box) or can be connected to the comfort control unit TAC via additional module 5/ACM.

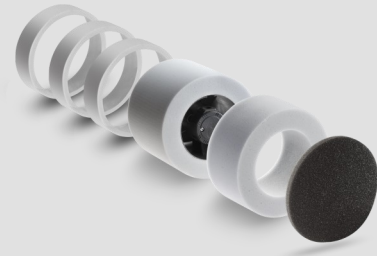
Please observe the installation manual and have the electrical connection of the fan performed by a qualified professional.

Technical data

Airflow volume	30 / 60 m ³ /h
Voltage	100 - 230 V AC 50 Hz
Power consumption	1,5 / 4,9 Watt
Sound power level	28 / 45 dB (A)
Min. installation length	200 mm
Protection class	II
Protection type	IP44

Hinweis

Products and illustrations may vary slightly. Due to continuous product development and/or several suppliers e.g. for raw materials, colours, among other things, may vary slightly (not for visible parts) or be shown differently in brochures.



E258 11.18