

## Wandeinbaugehäuse 9/MRD für die 160er Serie

### Beschreibung und Funktionen

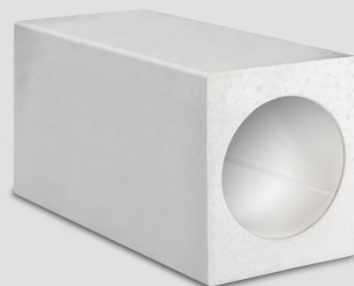
Das Wandeinbaugehäuse dient zur Montage des Rundkanals für die e<sup>2</sup>-Serie, e<sup>90</sup>, RA 15-60, AB 30/60 sowie für alle ALD von LUNOS in die Außenwand und ersetzt die Kernbohrung.

Des Weiteren kann das Gehäuse gemeinsam mit den Fassadenelementen LUNOtherm und LUNOtherm-S verwendet werden, um so, statt des herkömmlichen Außengitters, den Kanalauslass in die Fensterlaibung oder Fensterbrüstung umzulenken.

Es wird aus bauphysikalischen Gründen empfohlen, das Gehäuse in der gleichen Mauerstärke und nicht in der WDVS-Ebene einzubauen.

Das Wandeinbaugehäuse mit Gefälle nach außen wird in einer Länge von 500 mm geliefert, kann jedoch bei kleineren Wandstärken problemlos gekürzt werden.

Bestellnummer: 041 139



### Einbau

Während der Rohbauphase ist für den Einbau des Gehäuses ein Wanddurchbruch von 210 x 240 mm (B x H) erforderlich. Dabei ist darauf zu achten, dass das Gehäuse bündig zum Mauerwerk eingebaut wird.

Bei einer zweischaligen Wandkonstruktion wird das Gehäuse bündig zur tragenden Innenwand eingebaut, nicht zum Verblendmauerwerk.

### Technische Daten

Material	Styropor
Maße	210 x 240 x 500

### Hinweis

Produkte und deren Abbildungen können leicht variieren. Aufgrund ständiger Weiterentwicklungen und/oder mehrerer Lieferanten für z.B. Rohmaterialien können u.a. Farben leicht variieren (nicht bei Sichtteilen) oder auf Prospekten unterschiedlich dargestellt werden.

E260 03.19

## Wall Installation Housing 9/MRD for the 160 Series

### Description and functions

The wall-mounted housing is used for mounting the round duct for the e<sup>2</sup> series, ego, RA 15-60, AB 30/60 and for all ALD from LUNOS in the outer wall and replaces the core bore.

Furthermore, the housing can be used together with the facade elements LUNOtherm and LUNOtherm-S in order to divert the duct outlet into the window reveal or window parapet instead of the conventional external grille.

For reasons of building physics, it is recommended to install the housing in the same wall thickness and not in the ETICS level.

The recessed wall-mounted enclosure with an external slope is supplied in a length of 500 mm, but can easily be shortened for smaller wall thicknesses.

Order No.: 041 139

### Installation

During the shell construction phase, a wall opening of 210 x 240 mm (W x H) is required for the installation of the housing. Make sure that the housing is installed flush with the brickwork.

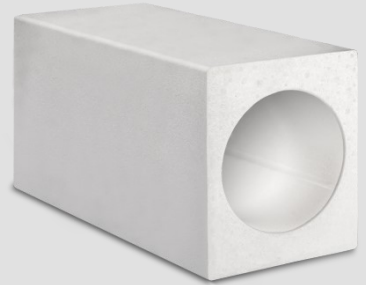
In a two-shell wall construction, the housing is installed flush with the load-bearing inner wall, not with the facing brickwork.

### Technical data

Material	Styrofoam
Dimensions	210 x 240 x 500

### Note

Products and illustrations may vary slightly. Due to continuous product development and/or several suppliers e.g. for raw materials, colours, among other things, may vary slightly (not for visible parts) or be shown differently in brochures.



E260 03.19