

Beschreibung und Funktionen

Gehäuse für die Unterputzmontage aus UV-stabilem Kunststoff, geeignet für den Schachtwand- und Deckeneinbau.

Der Abluftstutzen ist wahlweise radial (nach oben) oder axial (nach hinten) einsteckbar. Im Lieferumfang enthalten sind Anschlussstück, konischer Stutzen (DN 80 - DN 75) und leckluftdichte Rückschlagklappe.

Durch eine bereits vorgestanzte Form kann das 3/UP mit dem Zweitraumanschluss 3/S2 kombiniert werden.

In das Unterputzgehäuse können alle Ventilatoreinsätze der Baureihe Silvento eingesetzt werden.

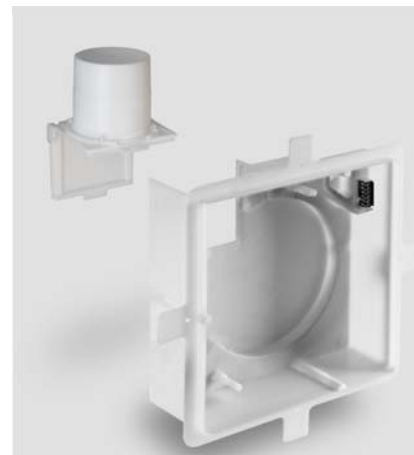
Bestellnummer 040 125

Einbau

Der Einbau des Gehäuses erfolgt durch bündigen Abschluss mit der Wand oder Decke, sowie Entlüftung mittels Alu-Flexrohr DN 80 an die Hauptleitung (oder direkt durch die Außenwand).

Das Lüftungsgerät ist schutzisoliert, der Schutzleiteranschluss entfällt.

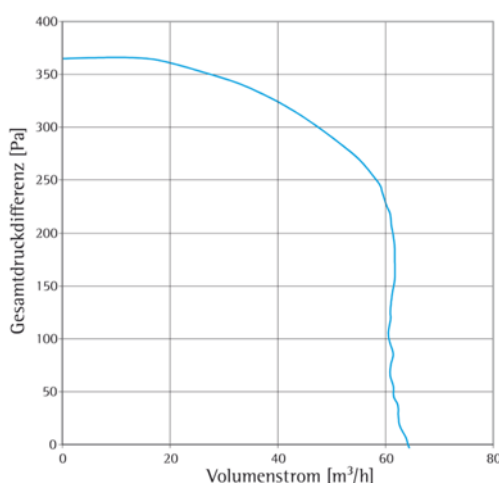
Beachten Sie bitte die Einbauanleitung und lassen Sie die Geräte fachgerecht elektrisch anschließen.



Technische Daten

Spannungsversorgung	230 V AC 50 Hz
Maße B x H x T	262 mm x 262 mm x 90,6 mm
Verfügbarer statischer Druck	233 Pa

Druck-Volumen-Kennlinie UP-R



Hinweis

Produkte und deren Abbildungen können leicht variieren. Aufgrund ständiger Weiterentwicklungen und/oder mehrerer Lieferanten für z.B. Rohmaterialien können u.a. Farben leicht variieren (nicht bei Sichtteilen) oder auf Prospekten unterschiedlich dargestellt werden.

E328 11.18

Description and functions

Housing for flush mounting made of UV-stable plastic, suitable for wall and ceiling installation with side conical exhaust vent (DN 80-DN 75) and leakage-airtight backdraft shutter.

The exhaust vent is optionally usable as a radial (nozzle up) or axial (nozzle back) housing by turning the nozzle.

The adjustment of the backdraft shutter to the appropriate installation position is done by simply changing its position. All ventilator inserts of the Silvento series can be inserted into the flush-mounted housing.

Order No. 040 125

Einbau

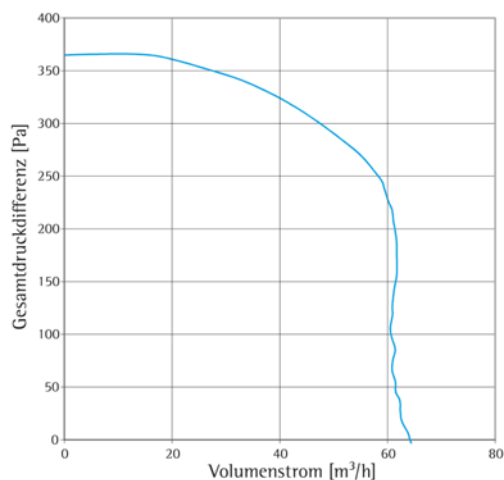
The installation of the housing is made by flush finish on the wall or ceiling and ventilation using the Alu-Flex pipe DN 80 to the main line or directly through the outer wall.

Please observe the installation manual and have the electrical connection of the fan performed by a qualified professional.

Technical data

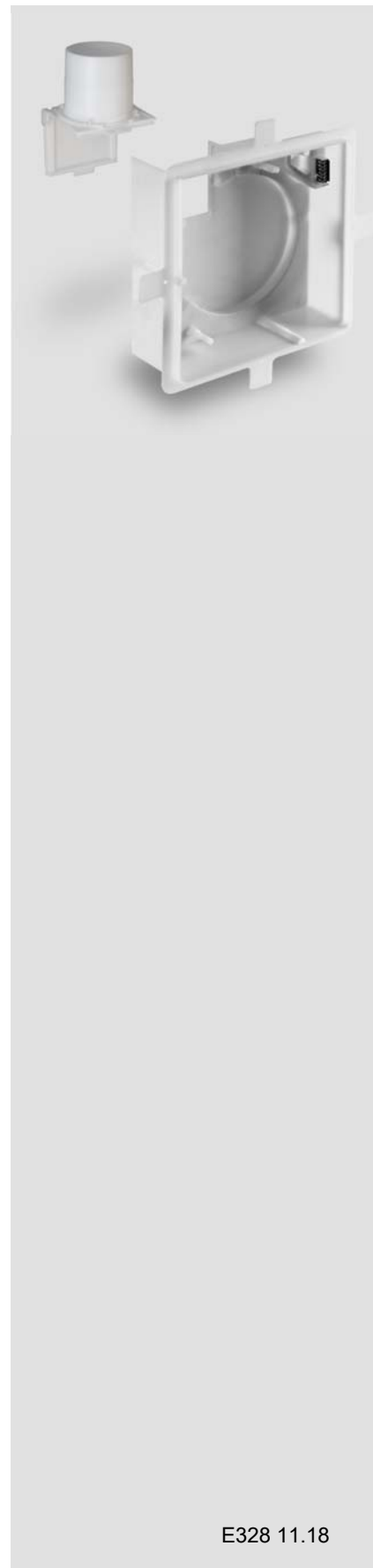
Power supply	230 V AC 50 Hz
Dimensions W x H x D	262 mm x 262 mm x 90,6 mm
Available static pressure	233 Pa

Druck-Volumen-Kennlinie UP-R



Note

Products and illustrations may vary slightly. Due to continuous product development and/or several suppliers e.g. for raw materials, colours, among other things, may vary slightly (not for visible parts) or be shown differently in brochures.



E328 11.18